

## Pompes pneumatiques à membranes Husky™ 2150

EN POLYPROPYLÈNE ET KYNAR®

308550F

Rév. Y

*Pression de service produit maximum: 0,8 MPa (8 bars)*

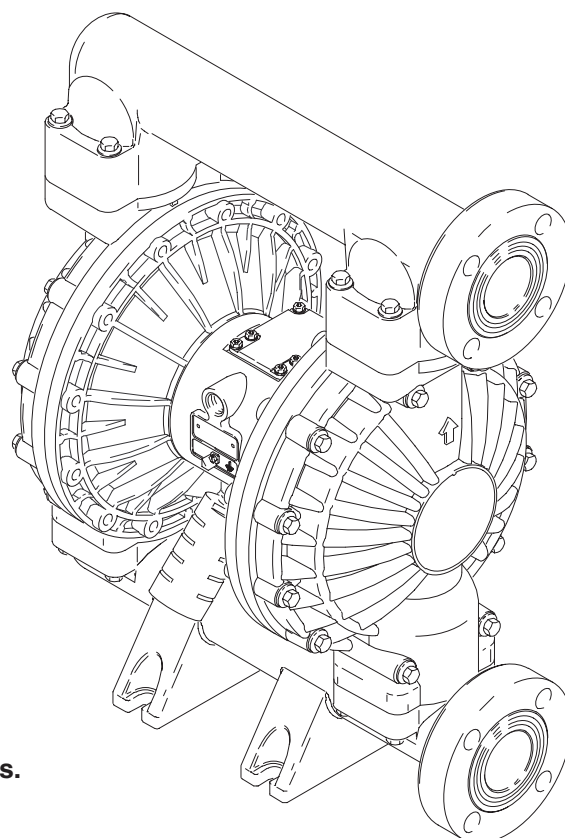
*Pression d'arrivée d'air maximum: 0,8 MPa (8 bars)*

*Modèle DF2	_____	Pompes en Polypropylène
*Modèle DG2	_____	Pompes en Polypropylène commandées à distance
*Modèle DF5	_____	Pompes en Kynar®
*Modèle DG5	_____	Pompes en Kynar® commandées à distance
*Modèle DV2	_____	Pompes Plus en Polypropylène
*Modèle DW2	_____	Pompes Plus en Polypropylène commandées à distance
*Modèle DV5	_____	Pompes Plus en Kynar®
*Modèle DW5	_____	Pompes Plus en Kynar® commandées à distance
Modèle 232504,		Pompe 2150 en Polypropylène à label privé (voir page 24)

\* **REMARQUE:** Voir le tableau de sélection des pompes page 24 pour définir le numéro de modèle de votre pompe.

**REMARQUE:** Les modèles Plus possèdent une section médiane en acier inox.

Brevets No.  
CN ZL94102643.4  
EU 0942171  
US 5.860.794  
AR AR006617B1  
JA 3517270



04613B



**Lire les mises en garde et instructions.**

Voir table des matières page 2.

**P.H.A.** sas

14 Z.A. LES PIBOULES  
84300 LES TAILLADES  
FRANCE  
TEL. 04.90.78.19.99  
FAX 04.90.78.09.00  
E-Mail : contact@pha.fr

QUALITÉ DÉMONTRÉE, TECHNOLOGIE DE POINTE.

CE

# Tableau de sélection de la pompe

## Pompes modèle Husky 2150 en Polypropylène et en Kynar, Série A

Le numéro du modèle est inscrit sur la plaque de série de votre pompe. Pour déterminer le numéro du modèle de votre pompe à partir du tableau de sélection ci-dessous, choisissez six caractères qui caractérisent votre pompe de la gauche vers la droite. Le premier caractère est toujours **D**, qui désigne les pompes à membranes Husky. Les cinq autres caractères définissent les matériaux de construction. Par exemple, une pompe Husky 2150 équipée d'un moteur pneumatique en aluminium, d'une section produit en Polypropylène, de sièges en Polypropylène, de billes en PTFE et de membranes en Viton correspond au modèle **D 2 9 1 1**.

Pour commander les pièces de rechange, se reporter aux listes des pages 28 et 29. *Les chiffres du tableau ne correspondent pas aux numéros de référence des listes et vues éclatées de pièces.*

Pompe à membranes	Moteur pneumatique	Partie produit	-	Sièges	Billes	Membranes
232504*	Aluminium	Polypropylène	-	Polypropylène	PTFE	Viton®
D (pour toutes les pompes)	F aluminium (standard)	1 (non utilisé)	-	1 (non utilisé)	1 (PTFE)	1 (PTFE)
	G aluminium (à distance)	2 (polypropylène)	-	2 (non utilisé)	2 (acétal)	2 (non utilisé)
	V inox (standard)	3 (aluminium; voir le manuel 308368)	-	3 (inox 316)	3 (non utilisé)	3 (non utilisé)
	W SST (à distance)	4 (acier inox; voir le manuel 308368)	-	4 (inox 17-4 PH)	4 (inox 440C)	4 (non utilisé)
		5 (Kynar®)	-	5 (Hytrel®)	5 (Hytrel®)	5 (Hytrel®)
			-	6 (Santoprene®)	6 (Santoprene®)	6 (Santoprene®)
			-	7 (buna-N)	7 (buna-N)	7 (buna-N)
			-	8 (Viton®)	8 (Viton®)	8 (Viton®)
			-	9 (polypropylène)		
			-	A (Kynar®)		
			-	G (Geolast®)	G (Geolast®)	G (Geolast®)

### \* 232504, pompe en Polypropylène 2150, Série C

Le modèle no. 232504 est une pompe 2150 en Polypropylène portant la marque maison. Il s'agit du même modèle que le modèle DF2918, exception faite de la marque et:

Les repères #10 et #402 sont des joints en U 115666, Viton

Le repère #17 est le joint torique 168518, Viton

Le kit de réparation de vanne d'air est le kit 243492

### Kit de conversion 246452 pour moteur pneumatique en acier inox

Utiliser le kit 246452 et se reporter au manuel d'instructions 309643 (fourni avec le kit) pour transformer le moteur pneumatique en aluminium en moteur pneumatique en acier inox.

**P.H.A.** sas

14 Z.A. LES PIBOULES  
84300 LES TAILLADES  
FRANCE

TEL. 04.90.78.19.99

FAX 04.90.78.09.00

E-Mail : contact@pha.fr

# Tableau de sélection des kits de réparation

## Pompes modèle Husky 2150 en Polypropylène et en Kynar, Série A

Les kits de réparation peuvent faire l'objet d'une commande séparée. Pour réparer la vanne d'air, commander la **réf. no. 236273** (voir page 28). Les pièces contenues dans le kit de réparation de la vanne d'air sont repérées par un symbole dans la liste de pièces, par exemple (4†).

Pour réparer votre pompe, sélectionner les six caractères qui représentent votre pompe dans le tableau de sélection ci dessous, de la gauche vers la droite. Le premier caractère est toujours **D**, le second caractère est toujours **0** (zéro), et le troisième est toujours **G**. Les trois caractères suivants déterminent les matériaux de construction. Les pièces contenues dans le kit sont repérées par un astérisque dans les listes de pièces, par exemple (201\*). Supposons que votre pompe soit équipée de sièges en Polypropylène, de billes en PTFE et de membranes en PTFE, vous devrez commander le kit de réparation **D 0 G 9 1 1**. Si vous ne devez réparer que certaines pièces (par exemple, les membranes), utiliser les chiffres 0 (zéro) pour les sièges et les billes et commander le kit de réparation **D 0 G 0 0 1**. *Les chiffres du tableau de sélection ne correspondent pas aux numéros de repère qui figurent dans les listes de pièces et vues éclatées des pages 28 à 29.*

Pompe à membranes	Zéro	Matériau de la partie produit	–	Sièges	Billes	Membranes
D (pour toutes les pompes)	0 (pour toutes les pompes)	G (Plastique)	–	0 (zéro)	0 (zéro)	0 (zéro)
			–	1 (non utilisé)	1 (PTFE)	1 (PTFE)
			–	2 (non utilisé)	2 (acétal)	2 (non utilisé)
			–	3 (inox 316)	3 (non utilisé)	3 (non utilisé)
			–	4 (inox 17–4 PH)	4 (inox 440C)	4 (non utilisé)
			–	5 (Hytrel®)	5 (Hytrel®)	5 (Hytrel®)
			–	6 (Santoprene®)	6 (Santoprene®)	6 (Santoprene®)
			–	7 (buna-N)	7 (buna-N)	7 (buna-N)
			–	8 (Viton®)	8 (Viton®)	8 (Viton®)
			–	9 (polypropylène)		
			–	A (Kynar®)		
–	G (Geolast®)	G (Geolast®)	G (Geolast®)			

**P.H.A.** sas

14 Z.A. LES PIBOULES  
84300 LES TAILLADES  
FRANCE  
TEL. 04.90.78.19.99  
FAX 04.90.78.09.00  
E-Mail : contact@pha.fr

# Pièces

## Liste des pièces pour le moteur pneumatique (Tableau de sélection, colonne no. 2)

Caract.	No. rep.	No. Réf.	Description	Qté
F	1	188838	CORPS, de pompe; aluminium	1
	2	188854	CAPOTS, vanne d'air; aluminium	1
	3	116344	VIS à métaux à tête hex. à collet; M5 x 0,8; 12 mm	9
	4†	188618	JOINT, couvercle; mousse	1
	5	188855	TIROIR; aluminium	1
	6†	108730	JOINT TORIQUE; nitrile	1
	7†	188616	BLOC, vanne d'air; acétal	1
	8	188615	PLAQUE, vanne d'air; acier inox	1
	9†	188617	JOINT, plaque de la vanne d'air; buna-N	1
	10†	112181	JOINT en U; nitrile	2
	11	188612	PISTON, actionneur; acétal	2
	12	188613	PALIER, piston; acétal	2
	13‡	104765	BOUCHON de tuyauterie; sans tête	2
	14‡	115671	RACCORD; mâle	2
	15	188611	PALIER, tige; acétal	2
	16	188610	TIGE, d'inversion; acier inox	2
	17†	157628	JOINT TORIQUE; buna-N	2
	18†	188614	BLOC, d'inversion; acétal	1
	19	188609	PALIER, arbre; acétal	2
	20	116343	VIS, mise à la terre	1
	22	188603	JOINT, capot de la vanne d'air; mousse	2
	23	189300	CAPOT, air; aluminium	2
	24	189304	ARBRE, membrane; acier inox	1
	25	115643	VIS; M8 x 1,25; 25 mm	12

Caract.	No. rep.	No. Réf.	Description	Qté
G	Comme F, à l'exception de ce qui suit			
	1	195921	SECTION centrale, à distance; aluminium	1
	23	195919	CAPOT, air; à distance	2
V	Comme F, à l'exception de ce qui suit			
	1	15A734	SECTION centrale; acier inox	1
	2	15A735	CAPOT, vanne d'air; acier inox	1
	23	15A742	CAPOT, vanne d'air; acier inox	2
W	Comme F, à l'exception de ce qui suit			
	1	15B835	SECTION centrale, à distance; acier inox	1
	2	15A735	CAPOT, vanne d'air; acier inox	1
	23	15B796	CAPOT, vanne d'air, à distance; acier inox	2

**P.H.A.** sas

14 Z.A. LES PIBOULES  
84300 LES TAILLADES  
FRANCE  
TEL. 04.90.78.19.99  
FAX 04.90.78.09.00  
E-Mail : contact@pha.fr

# Pièces

## Liste des pièces de la partie produit (Tableau de sélection, colonne 3)

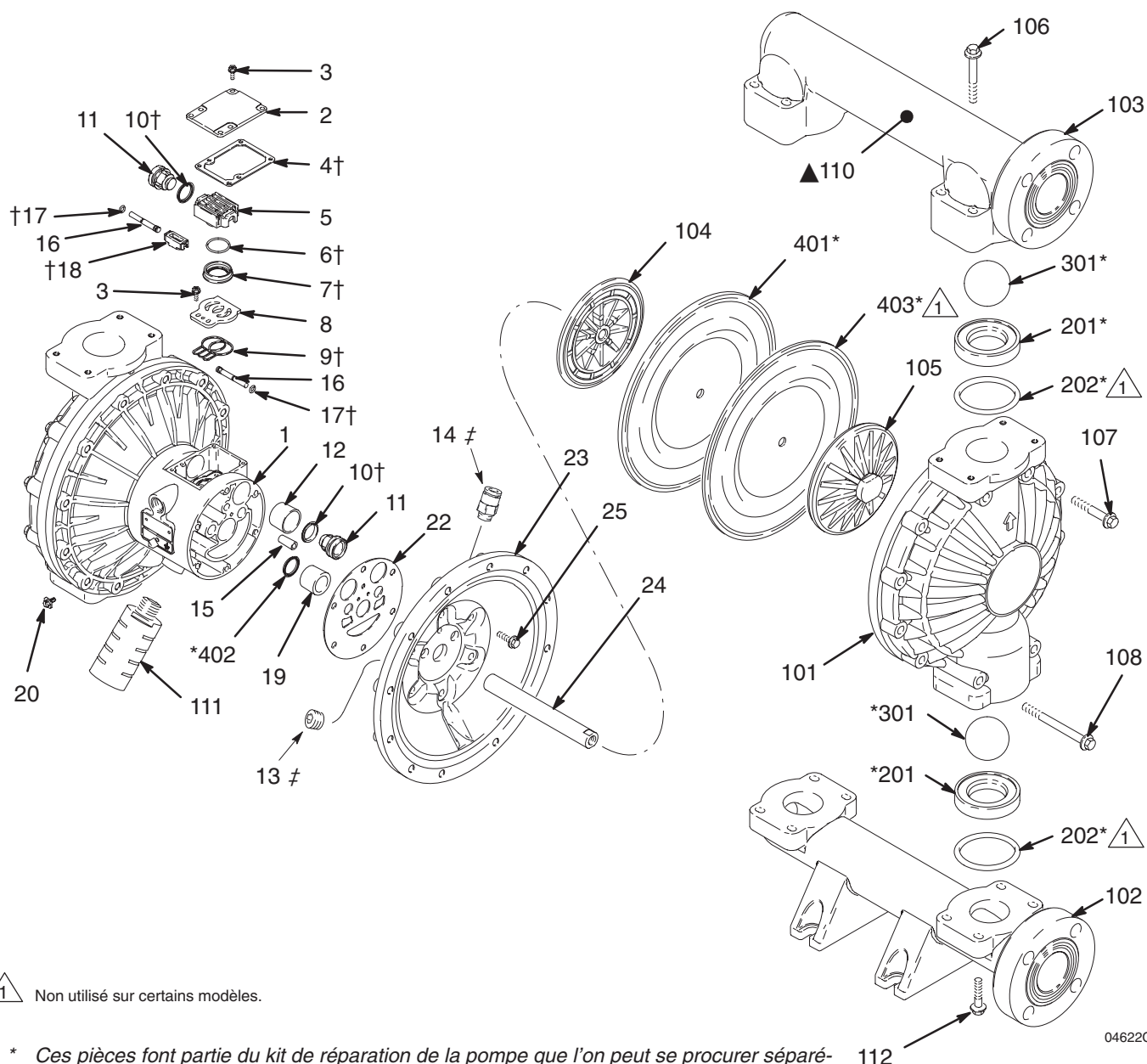
Caract.	No. rep.	No. Réf.	Description	Qté
2	101	189793	CAPOT, produit; polypropylène	2
	102	189787	COLLECTEUR, entrée; polypropylène	1
	103	189790	COLLECTEUR, sortie; polypropylène	1
	104	189298	PLAQUE, côté air; aluminium	2
	105	189796	FLASQUE, côté produit; polypropylène	2
	106	112560	VIS; M8 x 1,25; 70 mm; inox	8
	107	112368	VIS; M10 x 1,50; 60 mm; inox	16
	108	114181	VIS; M10 x 1,50; 110 mm; inox	8
	110 ▲	188621	ÉTIQUETTE, mise en garde	1
	111	102656	SILENCIEUX	1
	112	112559	VIS; M8 x 1,25; 40 mm; inox	8

5	101	189795	CARTER, produit; Kynar	2
	102	189789	COLLECTEUR, entrée; Kynar	1
	103	189792	COLLECTEUR, sortie; Kynar	1
	104	189298	PLAQUE, côté air; aluminium	2
	105	189798	PLAQUE, côté hydraulique; Kynar	2
	106	112560	VIS; M8 x 1,25; 70 mm; inox	8
	107	112368	VIS; M10 x 1,50; 60 mm; inox	16
	108	114181	VIS; M10 x 1,50; 110 mm; inox	8
	110 ▲	188621	ÉTIQUETTE, mise en garde	1
	111	102656	SILENCIEUX	1
	112	112559	VIS; M8 x 1,25; 40 mm; inox	8

**P.H.A.** sas

14 Z.A. LES PIBOULES  
84300 LES TAILLADES  
FRANCE  
TEL. 04.90.78.19.99  
FAX 04.90.78.09.00  
E-Mail : contact@pha.fr

# Pièces



▲ Non utilisé sur certains modèles.

\* Ces pièces font partie du kit de réparation de la pompe que l'on peut se procurer séparément. Se reporter au tableau de sélection des kits de réparation de la page 25 pour déterminer le kit adapté à la pompe.

† Ces pièces font partie du kit de réparation de la vanne d'air 236273, que l'on peut se procurer séparément.

▲ Des étiquettes, plaques et panneaux de danger et de mise en garde sont mis à disposition gratuitement.

≠ Ces pièces ne concernent que le moteur pneumatique piloté à distance, DG — et DV —

04622C

## P.H.A. sas

14 Z.A. LES PIBOULES  
84300 LES TAILLADES  
FRANCE  
TEL. 04.90.78.19.99  
FAX 04.90.78.09.00  
E-Mail : contact@pha.fr

# Pièces

## Liste des pièces du siège (Tableau de sélection, colonne no. 4)

Caract.	No. rep.	No. Réf.	Description	Qté
3	201*	189288	SIÈGE; acier inox 316	4
	202*	112358	O-RING; PTFE	4
4	201*	189289	SIÈGE; acier inox 17-4	4
	202*	112358	O-RING; PTFE	4
5	201*	189292	SIÈGE; Hytrel	4
	202	Néant	Non utilisé	0
6	201*	189290	SIÈGE; Santoprène	4
	202*	112358	O-RING; PTFE	4
7	201*	15B267	SIEGE; buna-N	4
	202	Néant	Non utilisé	0
8	201*	15B265	SIÈGE; Viton	4
	202	Néant	Non utilisé	0
9	201*	189291	SIÈGE; polypropylène	4
	202*	112358	O-RING; PTFE	4
A	201*	189745	SIÈGE; Kynar	4
	202*	112358	O-RING; PTFE	4
G	201*	194215	SIEGE; Geolast	4
	202*	112358	O-RING; PTFE	4

## Liste des pièces pour membrane (Tableau de sélection, colonne no. 6)

Caract.	No. rep.	No. Réf.	Description	Qté
1	401*	189296	MEMBRANE, de réserve; Santoprène	2
	402*	112181	JOINT en U; nitrile	2
	403*	189294	MEMBRANE; PTFE	2
5	401*	189295	MEMBRANE; Hytrel	2
	402*	112181	JOINT en U; nitrile	2
6	401*	189296	MEMBRANE; Santoprène	2
	402*	112181	JOINT en U; nitrile	2
7	401*	15B313	MEMBRANE; buna-N	2
	402*	112181	JOINT en U; nitrile	2
8	401*	15B502	MEMBRANE; Viton	2
	402*	112181	JOINT en U; nitrile	2
G	401*	194216	MEMBRANE; Geolast	2
	402*	112181	JOINT en U; nitrile	2

## Liste des pièces de la bille (Tableau de sélection, colonne no. 5)

Caract.	No. rep.	No. Réf.	Description	Qté
1	301*	112359	BILLE; PTFE	4
2	301*	112363	BILLE; acétal	4
4	301*	112360	BILLE; acier inox 440C	4
5	301*	112745	BILLE; Hytrel	4
6	301*	112361	BILLE; Santoprène	4
7	301*	15B492	BILLE; buna-N	4
8	301*	15B491	BILLE; Viton	4
G	301*	114753	BILLE; Geolast	4

**P.H.A.** sas

14 Z.A. LES PIBOULES  
84300 LES TAILLADES  
FRANCE  
TEL. 04.90.78.19.99  
FAX 04.90.78.09.00  
E-Mail : contact@pha.fr