

ALUMINIUM, ACIER INOX ET FONTE DUCTILE

Pompes pneumatiques

à membrane de Husky™ 2150

308368F

Rév. AJ

Pression de service produit maximum 0,8 MPa (8 bars)

Pression d'arrivée d'air maximum 0,8 MPa (8 bars)

- *Modèle DF3___ Pompes en aluminium
- *Modèle DG3___ Pompes aluminium, à distance
- *Modèle DFH___ Pompe aluminium allongée
- *Modèle DGH___ Pompe aluminium allongée, à distance

- *Modèle DF4___ Pompes en acier inox
- *Modèle DG4___ Pompes en acier inox, à distance

- *Modèle DF6___ Pompes en fonte ductile
- *Modèle DG6___ Pompes en fonte ductile, à distance

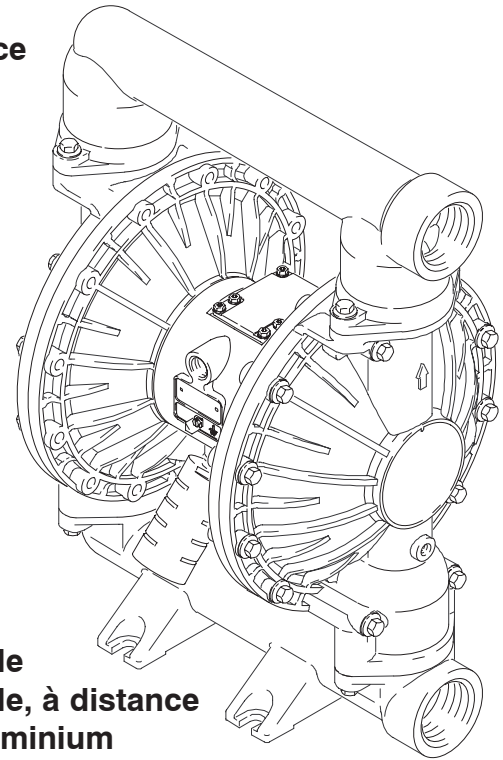
- *Modèle DFC___ Pompes BSPT en aluminium
- *Modèle DGC___ Pompes BSPT en aluminium, à distance

- *Modèle DFD___ Pompes BSPT en acier inox
- *Modèle DGD___ Pompes BSPT en acier inox, à distance

- *Modèle DFF___ Pompes BSPT en fonte ductile
- *Modèle DGF___ Pompes BSPT en fonte ductile, à distance
- *Modèle DFG___ Pompe allongée BSPT en aluminium
- *Modèle DGG___ Pompe allongée BSPT en aluminium, à distance

- *Modèle DV4___ Pompes Plus en acier inox
- *Modèle DVD___ Pompes Plus BSPT en acier inox

- Modèle 232503** Pompe en aluminium 2150, marque propre, (voir page 20.)



03940B

Présentation du modèle en aluminium

***REMARQUE:** Voir le tableau de sélection des pompes page 20 pour définir le numéro de modèle de votre pompe.

REMARQUE: Les modèles Plus possèdent une section médiane en acier inox.

No. de brevet

CN ZL94102643.4

FR 9408894

JA 3517270

US 5,368,452



Instructions de sécurité importantes

Lire toutes les mises en garde et instructions du manuel. Garder ces instructions.

GRACO S.A.; Industrieterrein — Oude Bunders;
Slakweidestraat 31, 3630 Maasmechelen, Belgium
©COPYRIGHT 1994, GRACO INC.

QUALITÉ DÉMONTRÉE, TECHNOLOGIE DE POINTE.



II 2 G

Tableau de sélection de la pompe

Pompes Husky 2150 en aluminium, acier inox et fonte ductile, série A

Le no. du modèle est inscrit sur la plaque de série de votre pompe. Pour déterminer le no. du modèle de votre pompe à partir du tableau de sélection ci-dessous, choisissez six caractères qui caractérisent votre pompe de la gauche vers la droite. Le premier caractère est toujours un **D** qui désigne les pompes à membrane Husky. Les cinq autres caractères définissent les matériaux de construction.

Par exemple, une pompe équipée d'un moteur à air comprimé et d'une section produit en aluminium, de sièges en polypropylène, de billes en PTFE et de membranes en PTFE correspond au modèle **D F 3 9 1 1**.

Pour commander les pièces de rechange, se reporter aux listes de pièces des pages 22 et 23.

Les chiffres du tableau **ne correspondent pas** aux numéros de référence des listes de pièces et vues éclatées des pages 22 et 23.

Pompe à membranes	Moteur pneumatique	Partie produit	–	Billes	Sièges	Membranes
232503*	Aluminium	Aluminium	–	Acétal	TPE	TPE
D (pour toutes les pompes)	F (Aluminium) (standard)	1 (non utilisé)	–	1 (PTFE)	1 (non utilisé)	1 (PTFE)
	G aluminium (à distance)	2 (non utilisé)	–	2 (acétal)	2 (non utilisé)	2 (non utilisé)
	V Inox (standard)	3 (aluminium)	–	3 (non utilisé)	3 (316 inox)	3 (non utilisé)
		4 (Acier inox)	–	4 (Inox 440C)	4 (Inox 17–4 PH)	4 (non utilisé)
	5 (non utilisé)	–	5 (TPE)	5 (TPE)	5 (TPE)	
	6 (fonte ductile)	–	6 (Santoprene®)	6 (Santoprene®)	6 (Santoprene®)	
	C (Aluminium BSPT)	–	7 (Buna–N)	7 (Buna–N)	7 (Buna–N)	
	D (Acier inox BSPT)	–	8 (fluoroélastomère)	8 (fluoroélastomère)	8 (fluoroélastomère)	
	F (fonte ductile BSPT)	–	9 (Polypropylène)			
	G (aluminium BSPT allongé)	–	G (Geolast®)	G (Geolast®)	G (Geolast®)	
H (aluminium allongé)	–					

* 232503, pompe aluminium 2150, série D

Le modèle no. 232503 est une pompe 2150 portant la marque maison. Il s'agit du même modèle que le modèle DF3525, exception faite de la marque et :

Les repères #10 et #402 font référence à la réf. 115666, garniture en U, fluoroélastomère.

Le repère #17 fait référence à la réf. 168518, joint torique, fluoroélastomère.

Cette réf. utilise la réf. 243492 comme kit de réparation pour vanne d'air.

Kit de conversion 246452 pour moteur pneumatique en acier inox

Utiliser le kit 246452 et se reporter au manuel d'instructions 309643 (fourni avec le kit) pour transformer le moteur pneumatique en aluminium en moteur pneumatique en acier inox.

Tableau de sélection des kits de réparation

Pour les pompes Husky 2150 en aluminium et en acier inox, série A

Les kits de réparations peuvent être commandés séparément. Pour réparer la vanne d'air, commander la **référence 236273** pour les modèles avec un corps central en aluminium, ou la **référence 255061** pour les modèles avec un corps central en acier inoxydable (voir page 22). Les pièces comprises dans le kit de réparation pour vanne d'air sont marquées d'un symbole dans la liste des pièces, comme par exemple (4†■).

Pour réparer les sièges, les billes ou les membranes, sélectionner les six caractères qui représentent votre pompe dans le tableau de sélection ci-dessous de la gauche vers la droite. Le premier caractère est toujours **D** et le second caractère est toujours **0** (zéro). Les quatre caractères suivants déterminent les matériaux de construction. Les pièces contenues dans le kit sont repérées par un astérisque dans les listes de pièces, par exemple (201*).

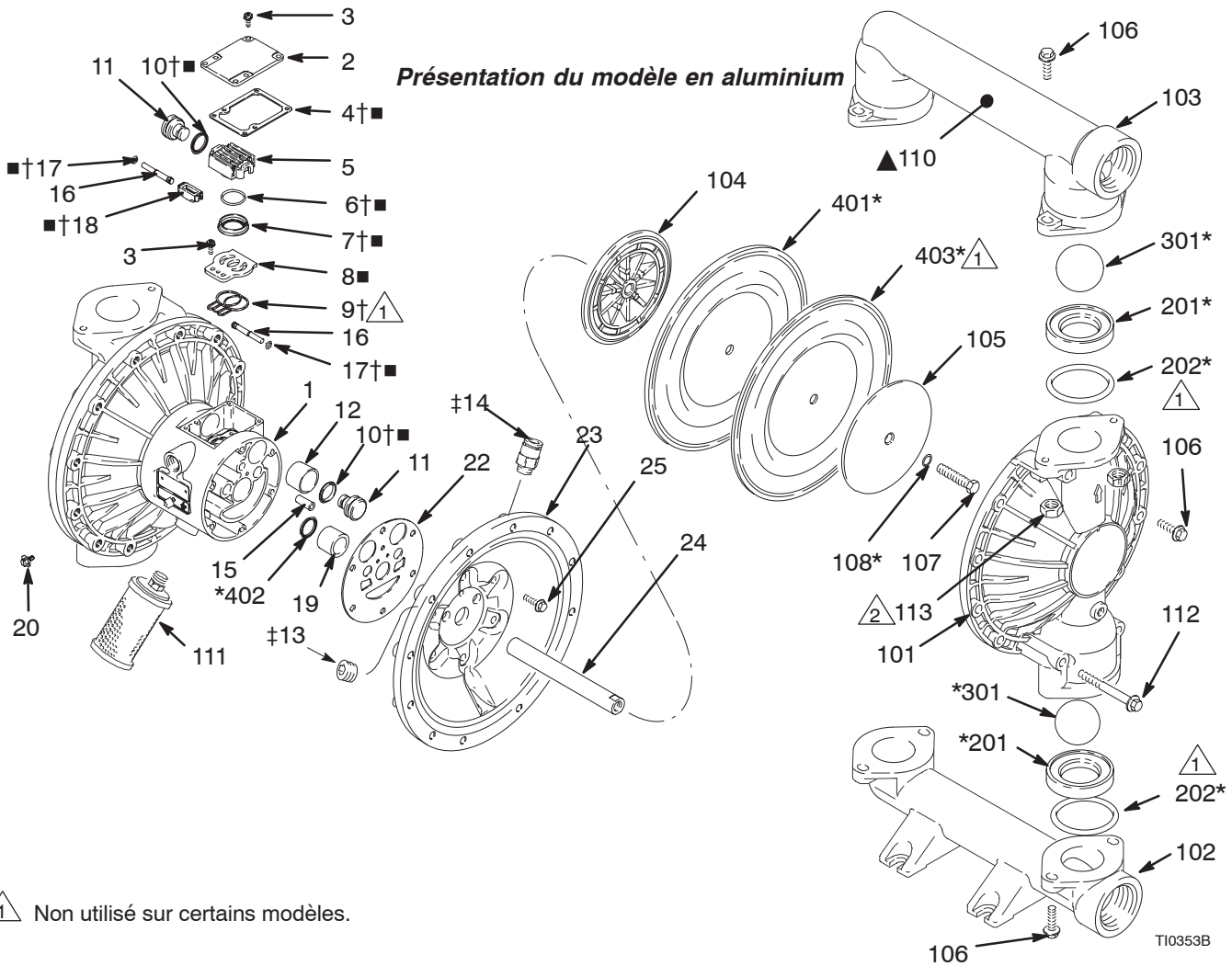
Supposons que votre pompe soit équipée de sièges en polypropylène, de billes en PTFE et de membranes en PTFE, vous devrez commander le kit de réparation **D 0 F 9 1 1**. *Les données du Tableau de sélection ne correspondent pas aux numéros de référence qui apparaissent dans les listes et vues éclatées de pièces des pages 22 et 23.*

Pompe à membranes	Zéro	Joint torique de l'arbre	–	Sièges	Billes	Membranes
D (pour toutes les pompes)	0 (pour toutes les pompes)	F (PTFE)	–	0 (zéro)	0 (zéro)	0 (zéro)
				–	1 (non utilisé)	1 (PTFE)
				–	2 (non utilisé)	2 (acétal)
				–	3 (316 inox)	3 (non utilisé)
				–	4 (Inox 17–4 PH)	4 (Inox 440C)
				–	5 (TPE)	5 (TPE)
				–	6 (Santoprene®)	6 (Santoprene®)
				–	7 (Buna–N)	7 (Buna–N)
				–	8 (fluoroélastomère)	8 (fluoroélastomère)
				–	9 (Polypropylène)	
–	G (Geolast®)	G (Geolast®)	G (Geolast®)			

Kit de conversion pour version allongée

Pour obtenir une version allongée à partir d'une pompe aluminium existante 2150, utiliser le kit de conversion 234019. Ce kit est destiné seulement à des pompes aluminium à branchements npt ou bspt de 2 in. (50,8 mm). Il rallonge le collecteur de sortie pour qu'il corresponde à la longueur entre l'entrée et la sortie des pompes aluminium Wilden ou ARO.

Pièces



▲ Non utilisé sur certains modèles.

△ Uniquement sur modèles en acier inox.

* Ces pièces font partie du kit de réparation de la pompe que l'on peut se procurer séparément. Se reporter au tableau de sélection des kits de réparation de la page 21 pour déterminer le kit adapté à la pompe.

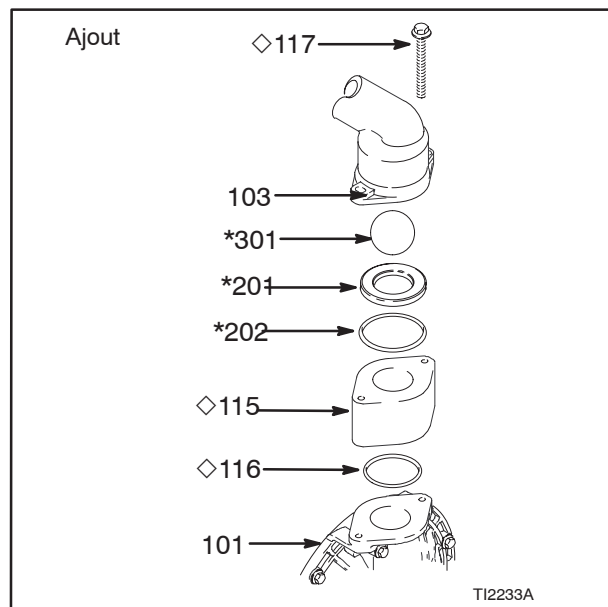
† Ces pièces font partie du kit de réparation pour vanne d'air 236273 (modèles avec un corps central en aluminium) que l'on peut se procurer séparément.

■ Ces pièces sont comprises dans le kit de réparation pour vanne d'air, réf. 255061, (modèles avec un corps central en acier inoxydable), qui peut être acheté séparément.

▲ Des étiquettes, plaques et panneaux de danger et de mise en garde sont mis à disposition gratuitement.

‡ Ces éléments sont destinés exclusivement à un moteur pneumatique piloté à distance, DG _ _ _ _

◇ Ces pièces sont destinées uniquement à la version allongée. La qté du rep. 106 est de 20 sur la version allongée.



Pièces

Liste des pièces pour le moteur pneumatique (Tableau de sélection, colonne no. 2)

Caract.	No Rep.	No. réf.	Désignation	Qté
F	1	188838	CORPS central;	1
	2	188854	CAPOT, vanne d'air; alum.	1
	3	116344	VIS à métaux à tête hex. à collet; M5 x 0,8; 12 mm	9
	4†■	188618	JOINT, couvercle; mousse	1
	5	188855	TIROIR; aluminium	1
	6†■	108730	JOINT TORIQUE; nitrile	1
	7†■	188616	BLOC, vanne d'air; acétal	1
	8	188615	PLAQUE, vanne d'air; acier inox	1
	9†	188617	JOINT, plaque de la vanne d'air; buna-N	1
	10†■	112181	JOINT en U; nitrile	2
	11	188612	PISTON, actionneur; acétal	2
	12	188613	PALIER, piston; acétal	2
	13‡	104765	BOUCHON de tuyauterie; sans tête	2
	14‡	115671	RACCORD; mâle	2
	15	188611	PALIER, tige; acétal	2
	16	188610	TIGE, d'inversion; acier inox	2
	17†■	157628	JOINT TORIQUE; buna-N	2
	18†■	188614	BLOC, d'inversion; acétal	1
	19	188609	PALIER, arbre; acétal	2
	20	116343	VIS, mise à la terre	1
	22	188603	JOINT, capot du circuit pneumatique; mousse	2
	23	189300	CAPOT, air; aluminium	2
	24	189304	ARBRE, membrane; acier inox	1
	25	115643	VIS; M8 x 0,25; 25 mm	12

Caract.	No. rep.	No. Réf.	Désignation	Qté
G	Comme F, à l'exception de ce qui suit			
	1	195921	CORPS central, à distance, aluminium	1
	23	195919	CAPOT, air; à distance	2
V	Comme F, à l'exception de ce qui suit			
	1	15K009	CORPS central; acier inox	1
	2	15A735	CAPOT, vanne d'air, acier inox	1
	8■	15H178	PLAQUETTE, vanne d'air; acier inox	1
	9	—	—	—
	23	15A742	CAPOT, vanne d'air, acier inox	2

Pièces

Liste de pièces section produit (Tableau de sélection, colonne 3)

Caract.	No. rep.	No. Réf.	Désignation	Qté
3	101	15A612	COUVERCLE, produit; aluminium	2
	102	189302	COLLECTEUR, entrée; aluminium	1
	103	15A613	COLLECTEUR, sortie; aluminium	1
	104	189298	PLAQUE, côté air; aluminium	2
	105	189820	PLAQUE, côté produit; acier au carbone	2
	106	115644	VIS; M10 x 1,18; 30 mm	24 ou 20◇
	107	189410	BOULON; M12 x 1,75; 55 mm; acier inox 316	2
	108*	104319	JOINT TORIQUE; PTFE	2
	110▲	188970	ÉTIQUETTE, mise en garde	1
	111	102656	SILENCIEUX	1
	112	115645	VIS; M10 x 1,50; 90 mm; acier au carbone	8
	115◇	15B131	ÉLÉMENT AJOUTÉ, 2150	2
	116◇	106260	JOINT TORIQUE: PTFE M10x1,5; 90mm	2
	117◇	112417	VIS à métaux, hex	4

Caract.	No. rep.	No. Réf.	Désignation	Qté
4	101	194279	CAPOT, produit; acier inox 316	2
	102	194280	COLLECTEUR, entrée; acier inox 316	1
	103	194281	COLLECTEUR, sortie; acier inox 316	1
	104	189298	PLAQUE, côté air; aluminium	2
	105	189299	PLAQUE, côté produit; acier inox 316	2
	106	112416	VIS; M10 x 1,38; 35 mm	24
	107	189410	BOULON; M12 x 1,75; 55 mm; acier inox 316	2
	108*	104319	JOINT TORIQUE; PTFE	2
	110▲	188621	ÉTIQUETTE, mise en garde	1
	111	102656	SILENCIEUX	1
	112	112543	VIS; M10 x 1,50; 110 mm; acier inox	8
	113	114862	ÉCROU; M10	8

Liste de pièces section produit (Tableau de sélection, colonne 3)

Caract.	No. rep.	No. Réf.	Désignation	Qté
6	101	191541	CAPOT, produit; fonte ductile	2
	102	191542	COLLECTEUR, entrée; fonte ductile	1
	103	191543	COLLECTEUR, sortie; fonte ductile	1
	104	189298	PLAQUE, côté air; aluminium	2
	105	189820	PLAQUE, côté produit; acier au carbone	2
	106	112416	VIS; M10 x 1,38; 35 mm	24
	107	189410	BOULON; M12 x 1,75; 55 mm; acier inox 316	2
	108*	104319	JOINT TORIQUE; PTFE	2
	110▲	188621	ÉTIQUETTE, mise en garde	1
	111	102656	SILENCIEUX	1
	112	112543	VIS; M10 x 1,50; 110 mm; acier inox	8
C	101	15A612	COUVERCLE, produit; aluminium	2
	102	192086	COLLECTEUR, entrée; aluminium; BSPT	1
	103	15A614	COLLECTEUR, sortie; aluminium; BSPT	1
	104	189298	PLAQUE, côté air; aluminium	2
	105	189820	PLAQUE, côté produit; acier au carbone	2
	106	115644	VIS; M10 x 1,18; 30 mm	24
	107	189410	BOULON; M12 x 1,75; 55 mm; acier inox 316	2
	108*	104319	JOINT TORIQUE; PTFE	2
	110▲	188970	ÉTIQUETTE, mise en garde	1
	111	102656	SILENCIEUX	1
	112	115645	VIS; M10 x 1,50; 90 mm; acier au carbone	8

Caract.	No. rep.	No. Réf.	Désignation	Qté
D	101	194279	CAPOT, produit; acier inox 316	2
	102	195576	COLLECTEUR, entrée; acier inox 316; BSPT	1
	103	195577	COLLECTEUR, sortie; acier inox 316; BSPT	1
	104	189298	PLAQUE, côté air; aluminium	2
	105	189299	PLAQUE, côté produit; acier inox 316	2
	106	112416	VIS; M10 x 1,38; 35 mm	24
	107	189410	BOULON; M12 x 1,75; 55 mm; acier inox 316	2
	108*	104319	JOINT TORIQUE; PTFE	2
	110▲	188621	ÉTIQUETTE, mise en garde	1
	111	102656	SILENCIEUX	1
	112	112543	VIS; M10 x 1,50; 110 mm; acier inox	8
	113	114862	ÉCROU; M10	8
F	101	191541	CAPOT, produit; fonte ductile	2
	102	192088	COLLECTEUR, entrée; fonte ductile; BSPT	1
	103	192089	COLLECTEUR, sortie; fonte ductile; BSPT	1
	104	189298	PLAQUE, côté air; aluminium	2
	105	189820	PLAQUE, côté produit; acier au carbone	2
	106	112416	VIS; M10 x 1,38; 35 mm	24

Pièces

Liste des pièces du siège (colonne 4 du tableau)

Caract.	No. rep.	No. Réf.	Désignation	Qté
3	201*	189288	SIÈGE; acier inox 316	4
	202*	112358	JOINT TORIQUE; PTFE	4
4	201*	189289	SIÈGE; acier inox 174	4
	202*	112358	JOINT TORIQUE; PTFE	4
5	201*	189292	SIÈGE; TPE	4
	202	Néant	Non utilisé	0
6	201*	189290	SIÈGE; Santoprene®	4
	202*	112358	JOINT TORIQUE; PTFE	4
7	201*	15B267	SIÈGE; Buna-N	4
	202	Néant	Non utilisé	0
8	201*	15B265	SIÈGE; fluoroélastomère	4
	202	Néant	Non utilisé	0
9	201*	189291	SIÈGE; polypropylène	4
	202*	112358	JOINT TORIQUE; PTFE	4
G	201*	194215	SIÈGE; Geolast®	4
	202*	112358	JOINT TORIQUE; PTFE	4

Liste des pièces de la bille (Tableau de sélection, colonne no. 5)

Caract.	No. rep.	No. Réf.	Désignation	Qté
1	301*	112359	BILLE; PTFE	4
2	301*	112363	BILLE; acétal	4
4	301*	112360	BILLE; 440C SS	4
5	301*	112745	BILLE; TPE	4
6	301*	112361	BILLE; Santoprène®	4
7	301*	15B492	BILLE; Buna-N	4
8	301*	15B491	BILLE; fluoroélastomère	4
G	301*	114753	BILLE; Geolast®	4

Liste des pièces pour membrane (Tableau de sélection, colonne no. 6)

Caract.	No. rep.	No. Réf.	Désignation	Qté
1	401*	pas vendu séparé- ment	MEMBRANE, réserve; polychloroprène (CR)	2
	402*	112181	JOINT en U; nitrile	2
	403*	15K313	MEMBRANE; PTFE	2
5	401*	189295	MEMBRANE; TPE	2
	402*	112181	JOINT en U; nitrile	2
6	401*	189296	MEMBRANE; Santoprène®	2
	402*	112181	JOINT en U; nitrile	2
7	401*	15B313	MEMBRANE; Buna-N	2
	402*	112181	JOINT en U; nitrile	2
8	401*	15B502	MEMBRANE; fluoroélastomère	2
	402*	112181	JOINT en U; nitrile	2
G	401*	194216	MEMBRANE; Geolast®	2
	402*	112181	JOINT en U; nitrile	2

* Ces pièces font partie du kit de réparation de la pompe que l'on peut se procurer séparément. Se reporter au Tableau de sélection des kits de réparation de la page 21 pour déterminer le kit adapté à la pompe utilisée.