

# Manuel d'instructions – Liste des pièces



## Pompes pneumatiques à membranes Husky™ 205

308652F

*Pression maximum d'alimentation pneumatique : 0,7 MPa (7 bars)  
Pression maximum en service du liquide : 0,7 MPa (7 bars)*

Rév. R



### Instructions de sécurité importantes

Lire toutes les mises en garde et instructions de ce manuel. Sauvegarder ces instructions.

### Réf. D120XX

Pompe en polypropylène à moteur pneumatique

### Réf. D110XX

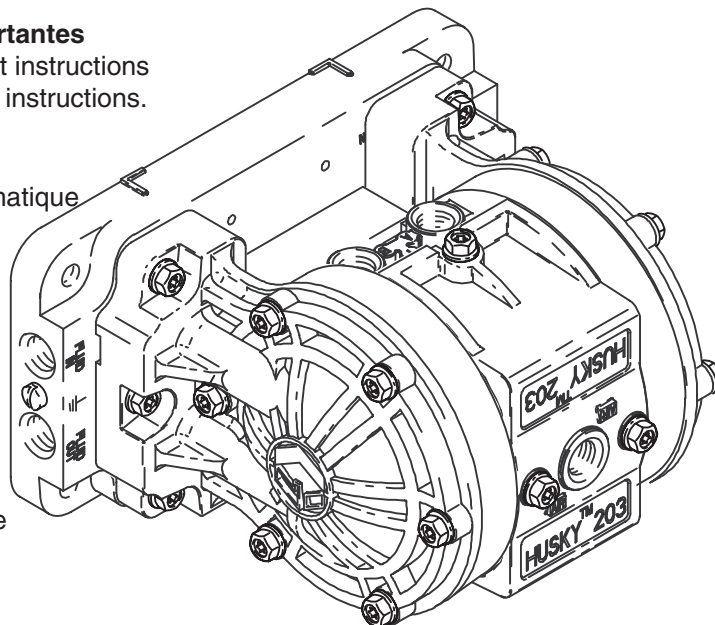
Pompe en acétal à moteur pneumatique



II 2 G

### Réf. D150XX

Pompe en Kynar® à moteur pneumatique



06176A

### Réf. D220XX

Pompe en polypropylène avec orifices pour électrovanne

### Réf. D210XX

Pompe en acétal avec orifices pour électrovanne



II 2 G

### Réf. D250XX

Pompe en Kynar® avec orifices pour électrovanne

# P.H.A. sas

14 Z.A. LES PIBOULES  
84300 LES TAILLADES  
FRANCE

TEL. 04.90.78.19.99

FAX 04.90.78.09.00

E-Mail : [contact@pha.fr](mailto:contact@pha.fr)

QUALITÉ DÉMONTRÉE, TECHNOLOGIE DE POINTE.

# Tableau de sélection des pièces

## Pompes Husky 205 en polypropylène, acétal et Kynar®

Le numéro de modèle de votre pompe est inscrit sur la plaque de série de la pompe. Pour déterminer le numéro de modèle de votre pompe à partir du tableau suivant, choisissez les six caractères qui caractérisent la pompe en allant de la gauche vers la droite. Le premier caractère est toujours un **D** pour désigner les pompes à membrane Husky. Les cinq autres caractères définissent les matériaux de construction. Par exemple, une pompe équipée d'un moteur pneumatique Husky 205 en polypropylène, d'une section produit en polypropylène, de clapets anti-retour en polypropylène et de membranes en PTFE correspond au modèle **D 1 2 0 9 1**. Pour commander les pièces de rechange, se reporter aux **Listes des pièces** pages 17 et 18. *Les chiffres du tableau ne correspondent pas aux numéros de repère du texte, sur les **Vues éclatées** ou les **Listes de pièces**.*

Pompe à membranes	Moteur pneumatique	Partie produit	Sièges et guides	Clapets	Membranes
D (pour toutes les pompes)	1 (Husky 205; polypropylène, standard) 2 (Husky 205; polypropylène, pour fonctionnement avec électrovanne)	1 (Acétal)* 2 (polypropylène) 3 (non utilisé) 4 (non utilisé) 5 (PVDF)	0 (pas de sièges/ guides)	2 (acétal) A (PVDF) 9 (polypropylène)	1 (PTFE) 6 (Santoprene®)

\*  II 2 G Homologué

# Tableau de sélection des kits d'entretien

## Kits d'entretien de vanne pneumatique et de la partie produit pour pompes Husky 205

Pour déterminer le numéro de modèle de votre kit d'entretien à partir du tableau suivant, choisissez les six caractères qui caractérisent la pompe, en allant de la gauche vers la droite. Le premier caractère est toujours un **D** pour désigner les pompes à membrane Husky. Le second est toujours un **0** (zéro) et le troisième est toujours un **1** (un). Les caractères restants définissent les matériaux de construction. Par exemple, si votre pompe possède des clapets antiretour en polypropylène et des membranes en PTFE, commandez le kit de réparation **D 0 1 0 9 1**. Si vous voulez réparer uniquement certaines pièces (par exemple, les membranes), prenez le 0 (zéro) pour les billes et commandez le kit de réparation **D 0 1 0 0 1**. Pour commander des pièces de rechange, se reporter aux **Listes des pièces** pages 17 et 18. *Les chiffres du tableau ne correspondent pas aux numéros de repère du texte, sur les **Vues éclatées** ou les **Listes de pièces**.*

Pompe à membranes	Moteur pneumatique	Joint toriques	Sièges	Clapets	Membranes
D (pour toutes les pompes)	0 (pour toutes les pompes)	1 (pour toutes les pompes)	0 (pour toutes les pompes)	0 (zéro) A (PVDF) 2 (acétal) 9 (polypropylène)	0 (zéro) 1 (PTFE) 6 (Santoprene®)

**P.H.A.** sas

# Pièces

## Section moteur pneumatique (matrice colonne 2)

Ca-ract.	Rep No.	No. Réf.	Désignation	Qté
1	1	276572	PARTIE centrale	1
	2	191157	CHARIOT, vanne	1
	3	113869	JOINT EN U	2
	4	194533	BLOC DE VANNE ( <i>pour pompe à moteur pneumatique à commande pneumatique</i> )	1
	5	191160	JOINT, moulé	1
	6	115056	JOINT TORIQUE, étanchéité	2
	8	191021	BROCHE, actionneur	2
	9	113565	JOINT TORIQUE, étanchéité	2
	10	193778	ARBRE, membrane	1
	11	193775	DISQUE DE MAINTIEN, membrane, côté air	2
	12	114710	JOINT TORIQUE, axe membrane	2
	13	114711	CIRCLIP	2
	14	113341	VIS	4
	15	114174	SILENCIEUX, plastique poreux	1
	16	194386	JOINT, plaque de vanne	1
	17	194384	PLAQUE, vanne	1
	2	f1	193772	PARTIE centrale
10		193778	ARBRE, membrane	1
11		193775	DISQUE DE MAINTIEN, membrane, côté air	1
12		114710	JOINT TORIQUE, axe membrane	2
13		114711	CIRCLIP	2
14		113341	VIS	4
15	114174	SILENCIEUX, plastique poreux	1	

## Section produit (matrice colonne 3)

Ca-ract.	Rep No.	No. Réf.	Désignation	Qté
1	7	191140	CAPOT, vanne	1
	49	290229	ÉTIQUETTE, mise en garde	1
	50	191553	DISQUE de maintien membrane; acétal	2
	51	276474	CAPOT, produit; Acétal	2

	52	276471	COLLECTEUR; acétal	1
	53	113576	OBTURATEUR, orifice; acétal	2
	54	100264	VIS, mise à la terre	2
	55	100179	ÉCROU, hexagonal, terre	2
	57	113570	JOINT TORIQUE, étanchéité	2
	58	113341	VIS	20
	59	115055	JOINT TORIQUE, échappement	1
	60	194986	SUPPORT, montage	1
	61	111630	VIS à métaux, tête cyl.	4
2	7	191140	CAPOT, vanne	1
	49	290229	ÉTIQUETTE, mise en garde	1
	50	191141	DISQUE, maintien membrane; polypropylène	2
	51	276473	CAPOT, produit; polypropylène	2
	52	276470	COLLECTEUR; polypropylène	1
	53	113577	OBTURATEUR, orifice; polypropylène	2
	57	113570	JOINT TORIQUE, étanchéité	2
	58	113341	VIS	20
	59	115055	JOINT TORIQUE, échappement	1
	60	194986	SUPPORT, montage	1
	61	111630	VIS à métaux, tête cyl.	4
	5	7	191140	CAPOT, vanne
49		290229	ÉTIQUETTE, mise en garde	1
50		191554	DISQUE DE MAINTIEN, membrane; Kynar®	2
51		276475	FLASQUE, produit; Kynar®	2
52		276472	COLLECTEUR; Kynar®	1
53		113447	OBTURATEUR, orifice; Kynar®	2
57		113570	JOINT TORIQUE, étanchéité	2
58		113341	VIS	20
59		115055	JOINT TORIQUE, échappement	1
60	194986	SUPPORT, montage	1	
61	111630	VIS à métaux, tête cyl.	4	

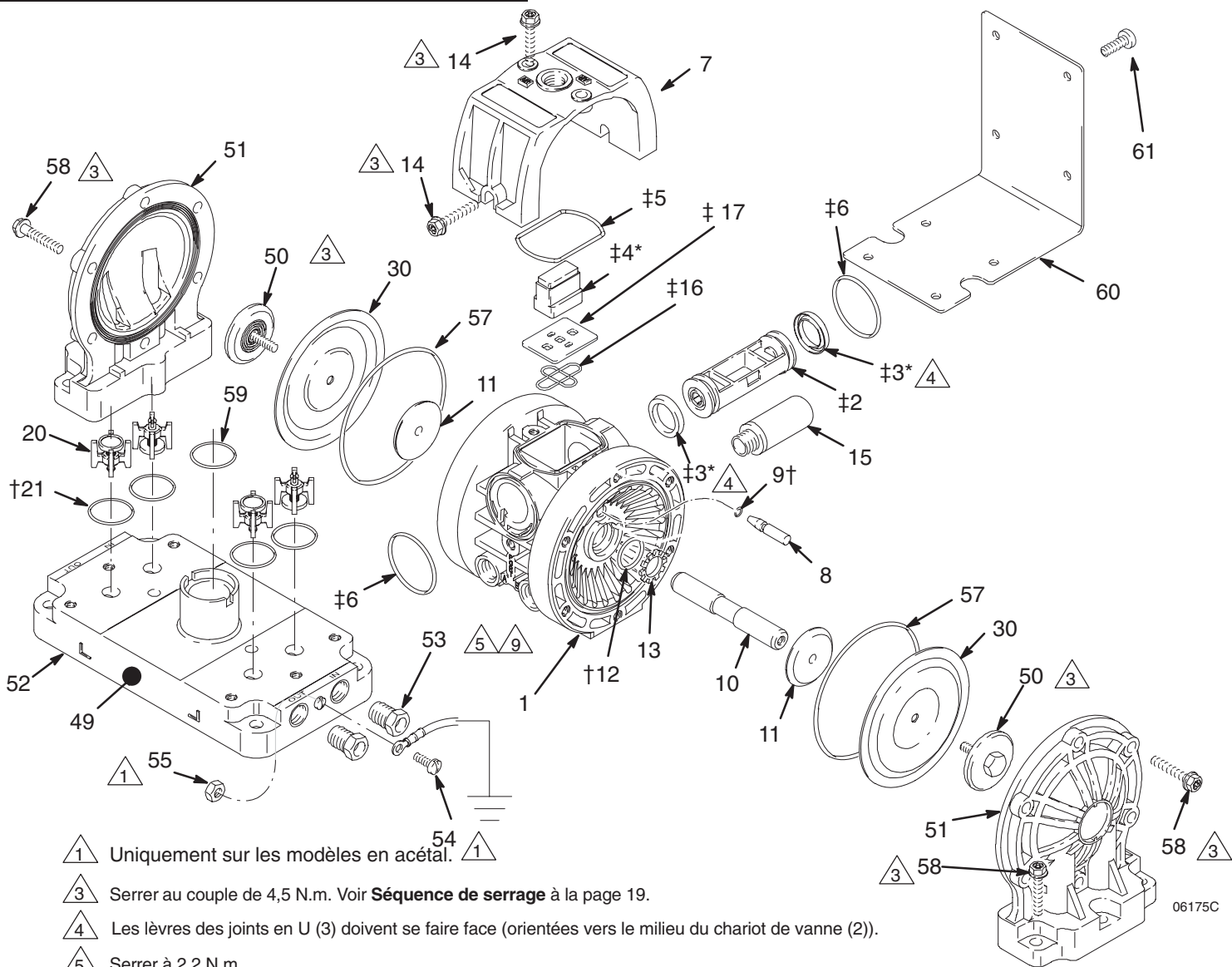
# Pièces

## Clapet anti-retour (matrice colonne 5)

Ca-ract.	Rep No.	No. Réf.	Désignation	Qté
2	20	241134	CLAPET ANTI-RETOUR; acétal	4
	21	113566	JOINT TORIQUE, étanchéité	4
9	20	240896	CLAPET ANTI-RETOUR, polypropylène	4
	21	113566	JOINT TORIQUE, étanchéité	4
A	20	240897	CLAPET ANTI-RETOUR; Kynar®	4
	21	113566	JOINT TORIQUE, étanchéité	4

## Membrane (matrice colonne 6)

Ca-ract.	Rep No.	No. Réf.	Désignation	Qté
1	30	191402	MEMBRANE; PTFE (pour toutes les pompes Husky 205)	2
6	30	196385	MEMBRANE; Santoprène®	2



- 1 Uniquement sur les modèles en acétal.
- 3 Serrer au couple de 4,5 N.m. Voir **Séquence de serrage** à la page 19.
- 4 Les lèvres des joints en U (3) doivent se faire face (orientées vers le milieu du chariot de vanne (2)).
- 5 Serrer à 2,2 N.m.
- 9 Non monté. Ces obturateurs sont fournis pour obturer les deux orifices non utilisés du collecteur.

\* Ces pièces sont comprises dans le kit d'entretien de la vanne pneumatique 238853 qui peut faire l'objet d'un achat séparé.

† Ces pièces sont comprises dans le kit d'entretien de la section produit D010XX, qui peut faire l'objet d'un achat séparé.

‡ Ces pièces sont comprises uniquement dans les pompes à vanne d'air intégrée.

f Cette pièce est utilisée dans la pièce référence 240899 qui est équipée des joints d'arbre (12).