

Pompes pneumatiques à membranes Husky™ 1590

308549F

Rév. AA

POLYPROPYLENE ET KYNAR®

Pression de service produit maximum: 0,84 MPa (8,4 bars)

Pression d'arrivée d'air maximum: 0,84 MPa (8,4 bars)

- *Modèle DB2___ Pompes en polypropylène
- *Modèle DC2___ Pompe en polypropylène, à distance
- *Modèle DB5___ Pompes en Kynar®
- *Modèle DC5___ Pompes en Kynar®, à distance
- *Modèle DT2___ Pompes Plus en polypropylène
- *Modèle DU2___ Pompes Plus en polypropylène, à distance
- *Modèle DT5___ Kynar® pompes Plus
- *Modèle DU5___ Pompes Plus en Kynar®, à distance

* Voir le tableau de sélection de la pompe en page 24 pour déterminer le numéro de modèle de votre pompe.

REMARQUE: Les modèles Plus possèdent une section centrale en acier inoxydable.

Brevets no.
CN ZL94102643.4
EU 0942171
US 5,860,794
AR AR006617B1
JA 3517270



Lire les mises en garde et instructions.
Voir table des matières page 2.

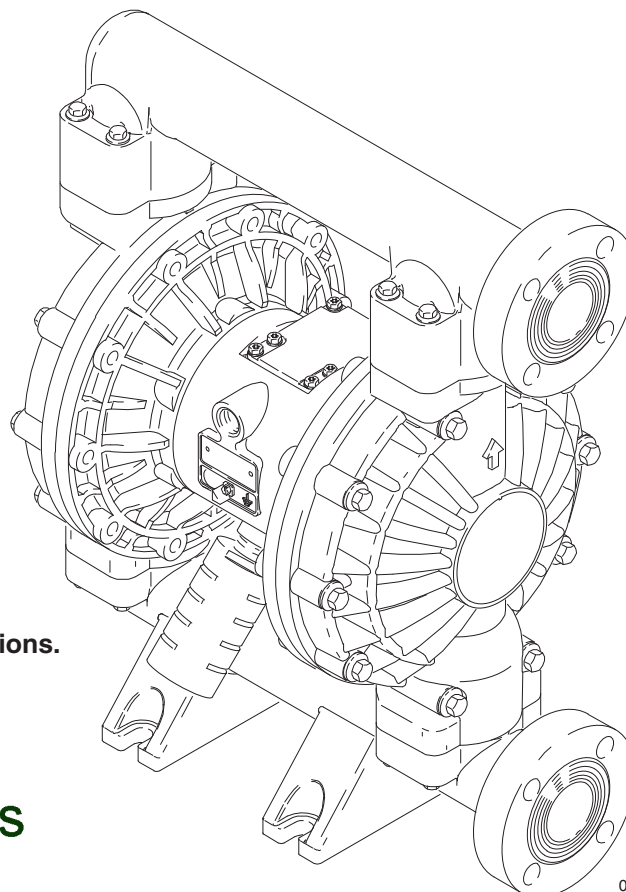
P.H.A. sas

14 Z.A. LES PIBOULES
84300 LES TAILLADES
FRANCE

TEL. 04.90.78.19.99

FAX 04.90.78.09.00

E-Mail : contact@pha.fr



04700B

QUALITÉ DÉMONTRÉE, TECHNOLOGIE DE POINTE.

CE

Tableau de sélection de la pompe

Pompes Husky 1590 en polypropylène et en Kynar®, série A

Le numéro du modèle est inscrit sur la plaque de série de la pompe. Pour déterminer le numéro du modèle de pompe à partir du tableau de sélection ci-dessous, choisissez six caractères qui caractérisent votre pompe de la gauche vers la droite.

Le premier caractère est toujours **D** qui indique qu'il s'agit de pompes à membrane Husky. Les cinq autres caractères définissent les matériaux de construction. Par exemple, une pompe équipée d'un moteur pneumatique Husky 1590 en aluminium, d'une section produit en polypropylène, de sièges en polypropylène, de billes en PTFE et de membranes en PTFE correspond

au modèle **D B 2 9 1 1**. Pour commander les pièces de rechange, se reporter aux listes de pièces des pages 28 à 29.

Les chiffres du tableau de sélection **ne correspondent pas** aux numéros de repère des listes de pièces et vues éclatées.

Pompe à membranes	Moteur pneumatique	Partie produit	-	Sièges	Billes	Membranes
D (pour toutes les pompes)	B Aluminium (standard)	1 (non utilisé)	-	1 (non utilisé)	1 (PTFE)	1 (PTFE)
	C Aluminium (à distance)	2 (polypropylène)	-	2 (non utilisé)	2 (acétal)	2 (non utilisé)
	T inox (standard)	3 (aluminium; voir le manuel 308441)	-	3 (inox 316)	3 (non utilisé)	3 (non utilisé)
	U Inox (à distance)	4 (acier inox; voir le manuel 308441)	-	4 (inox 17-4 PH)	4 (inox 440C)	4 (non utilisé)
		5 (Kynar®)	-	5 (Hytrel®)	5 (Hytrel®)	5 (Hytrel®)
			-	6 (Santoprene®)	6 (Santoprene®)	6 (Santoprene®)
			-	7 (buna-N)	7 (buna-N)	7 (buna-N)
			-	8 (Viton®)	8 (Viton®)	8 (Viton®)
			-	9 (polypropylène)		
			-	A (Kynar®)		
		-	G (Geolast®)	G (Geolast®)	G (Geolast®)	

Kit de conversion 246451 pour moteur pneumatique en acier inox

Utiliser le kit 246451 et se reporter au manuel d'instructions 309643 (fourni avec le kit) pour transformer le moteur pneumatique en aluminium en moteur pneumatique en acier inox.

P.H.A. sas

14 Z.A. LES PIBOULES
84300 LES TAILLADES
FRANCE
TEL. 04.90.78.19.99
FAX 04.90.78.09.00
E-Mail : contact@pha.fr

Tableau de sélection des kits de réparation

Pour pompes Husky 1590 en polypropylène et Kynar® , série A

Les kits de réparation peuvent faire l'objet d'une commande séparée. Pour réparer la vanne d'air, commander la **réf. no. 236273** (voir page 28). Les pièces contenues dans le kit de réparation de la vanne d'air sont repérées par un symbole dans la liste de pièces, par exemple (4†).

Pour réparer votre pompe, sélectionner les six caractères qui décrivent votre pompe dans le tableau de sélection ci dessous, de la gauche vers la droite. Le premier caractère est toujours **D**, le second caractère toujours **0** (zéro) et le troisième toujours **C**. Les trois caractères suivants déterminent les matériaux de construction. Les pièces contenues dans le kit sont repérées par un astérisque dans les listes de pièces, par exemple (201*). Supposons que votre pompe soit équipée de sièges en polypropylène, de billes en PTFE et de membranes en PTFE, vous devrez commander le kit de réparation **D 0 C 9 1 1**.

Si vous ne devez réparer que certaines pièces (par exemple, les membranes), utiliser les chiffres 0 (zéro) pour les sièges et les billes et commander le kit de réparation **D 0 C 0 0 1**. *Les chiffres du tableau de sélectionne correspondent pas aux numéros de repère qui figurent dans les listes de pièces et vues éclatées des pages 28 et 29.*

Pompe à membranes	Zéro	Matériau de la partie produit	–	Sièges	Billes	Membranes
D (pour toutes les pompes)	0 (pour toutes les pompes)	C (plastique)	–	0 (zéro)	0 (zéro)	0 (zéro)
			–	1 (non utilisé)	1 (PTFE)	1 (PTFE)
			–	2 (non utilisé)	2 (acétal)	2 (non utilisé)
			–	3 (inox 316)	3 (non utilisé)	3 (non utilisé)
			–	4 (inox 17–4 PH)	4 (inox 440C)	4 (non utilisé)
			–	5 (Hytrel®)	5 (Hytrel®)	5 (Hytrel®)
			–	6 (Santoprene®)	6 (Santoprene®)	6 (Santoprene®)
			–	7 (buna-N)	7 (buna-N)	7 (buna-N)
			–	8 (Viton®)	8 (Viton®)	8 (Viton®)
			–	9 (polypropylène)		
			–	A (Kynar®)		
–	G (Geolast®)	G (Geolast®)	G (Geolast®)			

P.H.A. sas

14 Z.A. LES PIBOULES
84300 LES TAILLADES
FRANCE

TEL. 04.90.78.19.99

FAX 04.90.78.09.00

E-Mail : contact@pha.fr

Pièces

Liste des pièces pour le moteur pneumatique (Tableau de sélection, colonne 2)

Ca-ract.	No. rep.	No. Réf.	Description	Qté
B	1	188838	CORPS, de pompe; aluminium	1
	2	188854	CAPOTS, vanne d'air; aluminium	1
	3	116344	VIS à métaux à tête hex. à collet; M5 x 0,8; 12 mm	9
	4†	188618	JOINT, couvercle; mousse	1
	5	188855	TIROIR; aluminium	1
	6†	108730	JOINT TORIQUE; nitrile	1
	7†	188616	BLOC, vanne d'air; acétal	1
	8	188615	PLAQUE, vanne d'air; acier inox	1
	9†	188617	JOINT, plaque de la vanne d'air; buna-N	1
	10†	112181	JOINT en U; nitrile	2
	11	188612	PISTON, actionneur; acétal	2
	12	188613	PALIER, piston; acétal	2
	13‡	104765	BOUCHON de tuyauterie; sans tête	2
	14‡	115671	RACCORD; mâle	2
	15	188611	PALIER, tige; acétal	2
	16	188610	TIGE, d'inversion; acier inox	2
	17†	157628	JOINT TORIQUE; buna-N	2
	18†	188614	BLOC, d'inversion; acétal	1
	19	188609	PALIER, arbre; acétal	2
	20	116343	VIS, mise à la terre	1
	22	188603	JOINT, capot de la vanne d'air; mousse	2
	23	189400	CAPOT, air; aluminium	2
	24	189245	ARBRE, membrane; acier inox	1
	25	115643	VIS; M8 x 1,25; 25 mm	12

Ca-ract.	No. rep.	No. Réf.	Description	Qté
C	Comme B, à l'exception de ce qui suit			
	1	195921	SECTION centrale, à distance, aluminium	1
	23	195919	CAPOT, air; à distance, aluminium	2
T	Comme B, à l'exception de ce qui suit			
	1	15A734	SECTION centrale; acier inox	1
	2	15A735	CAPOT, vanne d'air, acier inox	1
	23	15A739	CAPOT, vanne d'air, acier inox	2
U	Comme B, à l'exception de ce qui suit			
	1	15B835	SECTION centrale, à distance, acier inox	1
	2	15A735	CAPOT, vanne d'air, acier inox	1
	23	15B795	CAPOT, vanne d'air, à distance, acier inox	2

P.H.A. sas

14 Z.A. LES PIBOULES
84300 LES TAILLADES
FRANCE
TEL. 04.90.78.19.99
FAX 04.90.78.09.00
E-Mail : contact@pha.fr

Pièces

Liste de pièces section produit (Tableau de sélection, colonne 3)

Ca-ract.	No. rep.	No. Réf.	Description	Qté
2	101	189739	CAPOT, produit; polypropylène	2
	102	192072	COLLECTEUR, entrée; polypropylène	1
	103	192074	COLLECTEUR, sortie; polypropylène	1
	104	189308	PLAQUE, côté pneu-matique; aluminium	2
	105	189742	FLASQUE, côté produit; polypropylène	2
	106	112560	VIS; M8 x 1,25; 70 mm; inox	8
	107	112368	VIS; M10 x 1,50; 60 mm; inox	12
	108	114118	VIS; M10 x 1,50; 90 mm; inox	8
	110 ▲	188621	ÉTIQUETTE, mise en garde	1
	111	102656	SILENCIEUX	1
	112	112559	VIS; M8 x 1,25; 40 mm; inox	8

Ca-ract.	No. rep.	No. Réf.	Description	Qté
5	101	189741	CAPOT, produit; Kynar®	2
	102	192073	COLLECTEUR, entrée; Kynar®	1
	103	192075	COLLECTEUR, sortie; Kynar®	1
	104	189308	PLAQUE, côté air; aluminium	2
	105	189744	PLAQUE, côté produit; Kynar®	2
	106	112560	VIS; M8 x 1,25; 70 mm; inox	8
	107	112368	VIS; M10 x 1,50; 60 mm; inox	12
	108	114118	VIS; M10 x 1,50; 90 mm; inox	8
	110 ▲	188621	ÉTIQUETTE, mise en garde	1
	111	102656	SILENCIEUX	1
	112	112559	VIS; M8 x 1,25; 40 mm; inox	8

P.H.A. sas

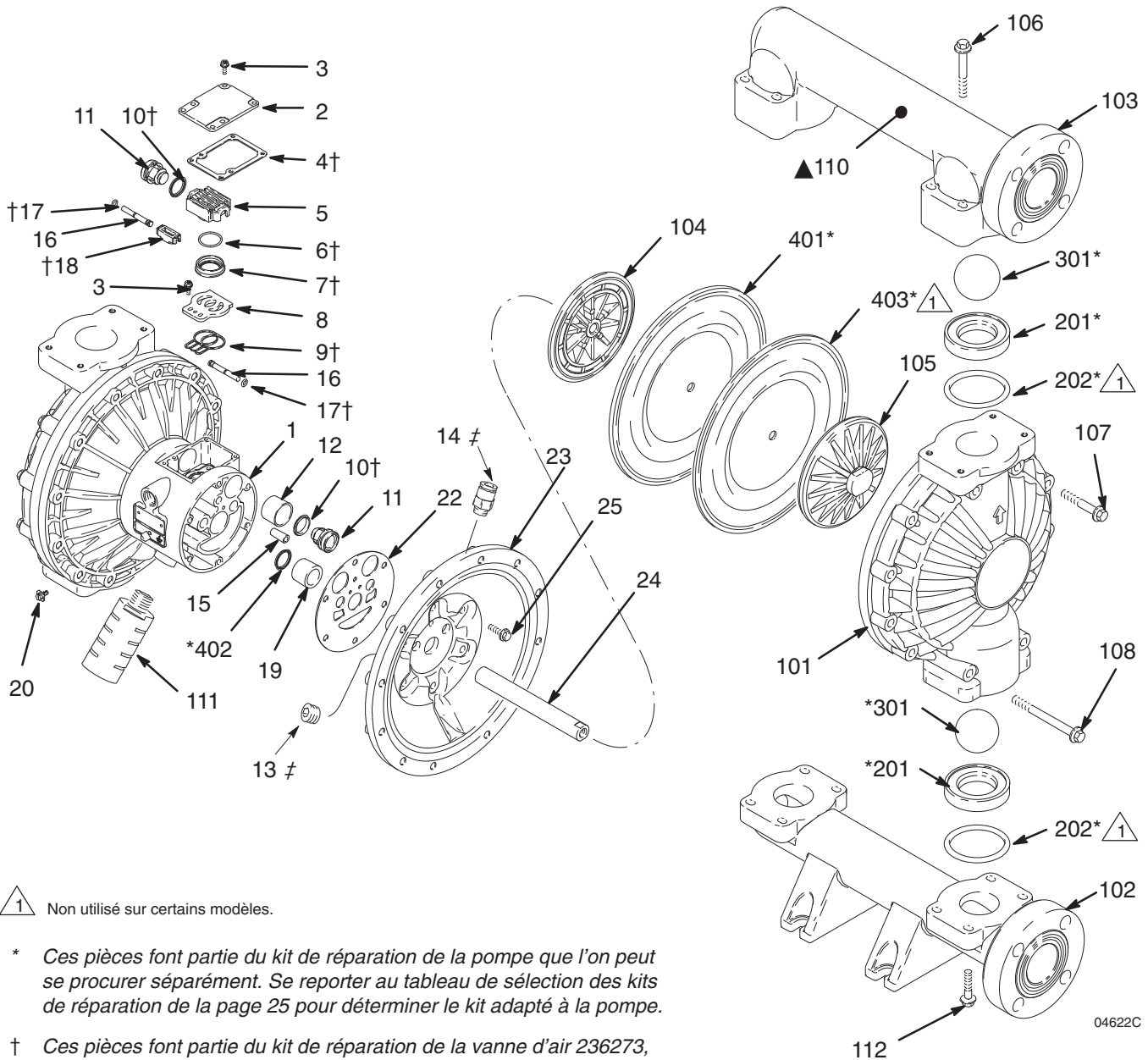
14 Z.A. LES PIBOULES
84300 LES TAILLADES
FRANCE

TEL. 04.90.78.19.99

FAX 04.90.78.09.00

E-Mail : contact@pha.fr

Pièces



△ 1 Non utilisé sur certains modèles.

* Ces pièces font partie du kit de réparation de la pompe que l'on peut se procurer séparément. Se reporter au tableau de sélection des kits de réparation de la page 25 pour déterminer le kit adapté à la pompe.

† Ces pièces font partie du kit de réparation de la vanne d'air 236273, que l'on peut se procurer séparément.

‡ Des étiquettes, plaques et panneaux de danger et de mise en garde sont mis à disposition gratuitement.

‡ Ces pièces ne concernent que le moteur pneumatique piloté à distance, DC—, DT—

P.H.A. sas

14 Z.A. LES PIBOULES
 84300 LES TAILLADES
 FRANCE
 TEL. 04.90.78.19.99
 FAX 04.90.78.09.00
 E-Mail : contact@pha.fr

Pièces

Liste des pièces du siège (Tableau de sélection, colonne 4)

Ca-ract.	No. rep.	No. Réf.	Description	Qté
3	201*	189318	SIÈGE; acier inox 316	4
	202*	112418	JOINT TORIQUE; PTFE	4
4	201*	189319	SIÈGE; acier inox 17-4	4
	202*	112418	JOINT TORIQUE; PTFE	4
5	201*	189322	SIÈGE; Hytrel®	4
	202	Néant	Non utilisé	0
6	201*	189320	SIÈGE; Santoprène®	4
	202*	112418	JOINT TORIQUE; PTFE	4
7	201*	15B266	SIÈGE; buna-N	4
	202	Néant	Non utilisé	0
8	201*	15B264	SIÈGE; Viton	4
	202	Néant	Non utilisé	0
9	201*	189321	SIÈGE; polypropylène	4
	202*	112418	JOINT TORIQUE; PTFE	4
A	201*	189732	SIÈGE; Kynar®	4
	202*	112418	JOINT TORIQUE; PTFE	4
G	201*	194213	SIÈGE; Geolast®	4
	202*	112418	JOINT TORIQUE; PTFE	4

Liste des pièces de la bille (Tableau de sélection, colonne 5)

Ca-ract.	No. rep.	No. Réf.	Description	Qté
1	301*	112419	BILLE; PTFE	4
2	301*	112423	BILLE; acétal	4
4	301*	112420	BILLE; acier inox 440C	4
5	301*	112831	BILLE; Hytrel®	4
6	301*	112421	BILLE; Santoprène®	4
7	301*	15B490	BILLE; buna-N	4
8	301*	15B489	BILLE; Viton®	4
G	301*	114752	BILLE; Geolast®	4

Liste des pièces pour membrane (Tableau de sélection, colonne 6)

Ca-ract.	No. rep.	No. Réf.	Description	Qté
1	401*	189425	MEMBRANE d'appui; Hytrel®	2
	402*	112181	JOINT en U; nitrile	2
	403*	189424	MEMBRANE, PTFE	2
5	401*	189425	MEMBRANE; Hytrel®	2
	402*	112181	JOINT en U; nitrile	2
6	401*	189426	MEMBRANE; Santoprène®	2
	402*	112181	JOINT en U; nitrile	2
7	401*	15B312	MEMBRANE; buna-N	2
	402*	112181	JOINT en U; nitrile	2
8	401*	15B501	MEMBRANE; Viton®	2
	402*	112181	JOINT en U; nitrile	2
G	401*	194214	MEMBRANE; Geolast®	2
	402*	112181	JOINT en U; nitrile	2

P.H.A. sas

14 Z.A. LES PIBOULES
84300 LES TAILLADES
FRANCE
TEL. 04.90.78.19.99
FAX 04.90.78.09.00
E-Mail : contact@pha.fr