

# Manuel d'instructions – Liste des pièces



## Pompes pneumatiques à membranes Husky™ 1040

ACÉTAL, POLYPROPYLENE, ET KYNAR®

### Présentation du modèle en acétal

*Pression maximum de service produit: 0,8 MPa (8 bars)*

*Pression maximum d'entrée d'air: 0,8 MPa (8 bars)*

- \*Modèle D71 \_\_\_\_\_ Pompes en acétal (certifiée )
- \*Modèle D81 \_\_\_\_\_ Pompes en acétal, à distance (certifiée )
- \*Modèle D72 \_\_\_\_\_ Pompes en polypropylène
- \*Modèle D82 \_\_\_\_\_ Pompe en polypropylène, à distance
- \*Modèle D75 \_\_\_\_\_ Pompes en Kynar®
- \*Modèle D85 \_\_\_\_\_ Pompes en Kynar®, à distance
- \*Modèle DR2 \_\_\_\_\_ Pompes Plus  
en polypropylène
- \*Modèle DS2 \_\_\_\_\_ Pompes Plus  
en polypropylène,  
à distance
- \*Modèle DR5 \_\_\_\_\_ Pompes Plus en Kynar®
- \*Modèle DS5 \_\_\_\_\_ Pompes Plus en Kynar®,  
à distance

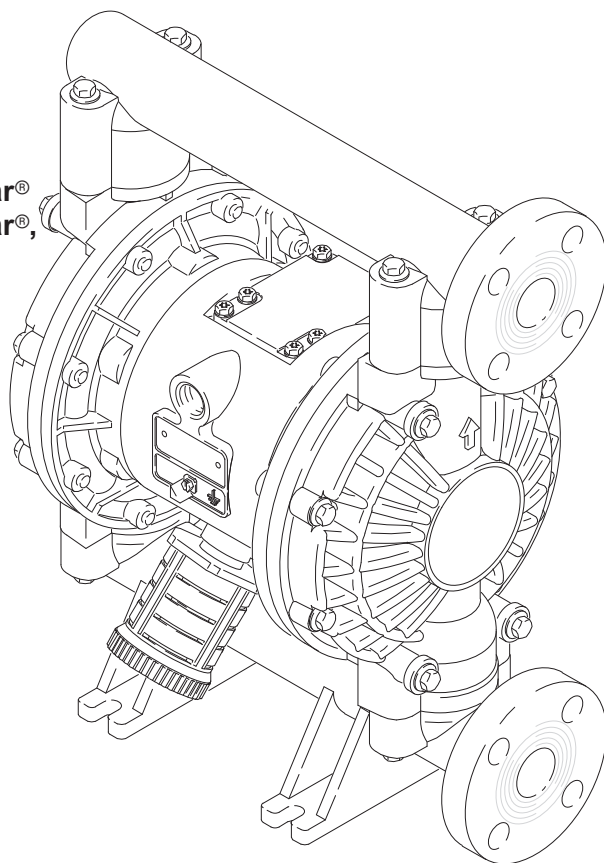
**\*REMARQUE:** Voir le tableau de sélection des pompes page 24 pour définir le numéro de modèle de votre pompe.

**REMARQUE:** Les modèles Plus possèdent une section médiane en acier inox.

Brevet No.  
CN ZL94102643.4  
EU 0942171  
US 5.860.794  
AR AR006617B1  
JA 3517270



**Lire les mises en garde et instructions.**  
Voir la Table des matières, page 2



04155B

QUALITÉ DÉMONTRÉE, TECHNOLOGIE DE POINTE.

**P.H.A.** sas

14 Z.A. LES PIBOULES  
84300 LES TAILLADES  
FRANCE  
TEL. 04.90.78.19.99  
FAX 04.90.78.09.00  
E-Mail : contact@pha.fr

CE

# Tableau de sélection de la pompe

## Pompes modèle Husky 1040 en Acétal, Polypropylène, et en Kynar®, série A

Le numéro du modèle est inscrit sur la plaque de série de la pompe. Pour déterminer le numéro du modèle de pompe à partir du tableau de sélection ci-dessous, choisissez six caractères qui caractérisent votre pompe de la gauche vers la droite. Le premier caractère est toujours **D**, qui désigne les pompes à membrane Husky. Les cinq autres caractères définissent les matériaux de construction. Par exemple, une pompe équipée d'un moteur pneumatique en aluminium, d'une section produit en Acétal, de sièges en Polypropylène, de billes en PTFE et de membranes en PTFE correspond au modèle **D 7 1 9 1 1**. Pour commander les pièces de rechange, se reporter aux listes des pages 26 à 27. *Les chiffres du tableau de sélection ne correspondent pas aux numéros de repère des listes de pièces et vues éclatées.*

| Pompe à membranes          | Moteur pneumatique        | Partie produit    | – | Sièges            | Billes          | Membranes       |
|----------------------------|---------------------------|-------------------|---|-------------------|-----------------|-----------------|
| D (pour toutes les pompes) | 7 aluminium (standard)    | 1 (acétal)        | – | 1 (non utilisé)   | 1 (PTFE)        | 1 (PTFE)        |
|                            | 8 aluminium (à distance)  | 2 (polypropylène) | – | 2 (acétal)        | 2 (acétal)      | 2 (non utilisé) |
|                            | R acier inox (standard)   | 3 (non utilisé)   | – | 3 (316 inox)      | 3 (316 inox)    | 3 (non utilisé) |
|                            | S acier inox (à distance) | 4 (non utilisé)   | – | 4 (inox 17–4 PH)  | 4 (inox 440C)   | 4 (non utilisé) |
|                            |                           | 5 (Kynar®)        | – | 5 (Hytrel®)       | 5 (Hytrel®)     | 5 (Hytrel®)     |
|                            |                           |                   | – | 6 (non utilisé)   | 6 (Santoprene®) | 6 (Santoprene®) |
|                            |                           |                   | – | 7 (buna-N)        | 7 (buna-N)      | 7 (buna-N)      |
|                            |                           |                   | – | 8 (Viton®)        | 8 (Viton®)      | 8 (Viton®)      |
|                            |                           |                   | – | 9 (polypropylène) | 9 (non utilisé) | 9 (non utilisé) |
|                            |                           |                   | – | A (Kynar®)        | A (non utilisé) | A (non utilisé) |
|                            |                           |                   | – | G (non utilisé)   | G (Geolast®)    | G (Geolast®)    |

## Kit de conversion 246450 pour moteur pneumatique en acier inox

Utiliser le kit 246450 et se reporter au manuel d'instructions 309643 (fourni avec le kit) pour transformer le moteur pneumatique en aluminium en moteur pneumatique en acier inox.

**P.H.A.** sas

14 Z.A. LES PIBOULES  
84300 LES TAILLADES  
FRANCE  
TEL. 04.90.78.19.99  
FAX 04.90.78.09.00  
E-Mail : contact@pha.fr

# Tableau de sélection des kits de réparation

## Pour les pompes Husky 1040 en Acétal, Polypropylène et Kynar®, série A

Les kits de réparation peuvent faire l'objet d'une commande séparée. Pour réparer la vanne d'air, commander la **pièce réf. no. 236273** (voir page 26). Les pièces contenues dans le kit de réparation de la vanne d'air sont repérées par un symbole dans la liste de pièces, par exemple (3).

Pour réparer votre pompe, sélectionner les six caractères qui représentent votre pompe dans le tableau de sélection ci dessous, de la gauche vers la droite. Le premier caractère est toujours **D**, le second caractère est toujours **0** (zéro), et le troisième est toujours **7**. Les trois caractères suivants déterminent les matériaux de construction. Les pièces contenues dans le kit sont repérées par un astérisque dans les listes de pièces, par exemple (201\*). Supposons que votre pompe soit équipée de sièges en Polypropylène, de billes en PTFE et de membranes en PTFE, vous devrez commander le kit de réparation **D 0 7 9 1 1**. Si vous ne devez réparer que certaines pièces (par exemple, les membranes), utiliser les chiffres 0 (zéro) pour les sièges et les billes et commander le kit de réparation **D 0 7 0 0 1**. *Les chiffres du tableau de sélection ne correspondent pas aux numéros de repère qui figurent dans les listes de pièces et vues éclatées des pages 26 à 27.*

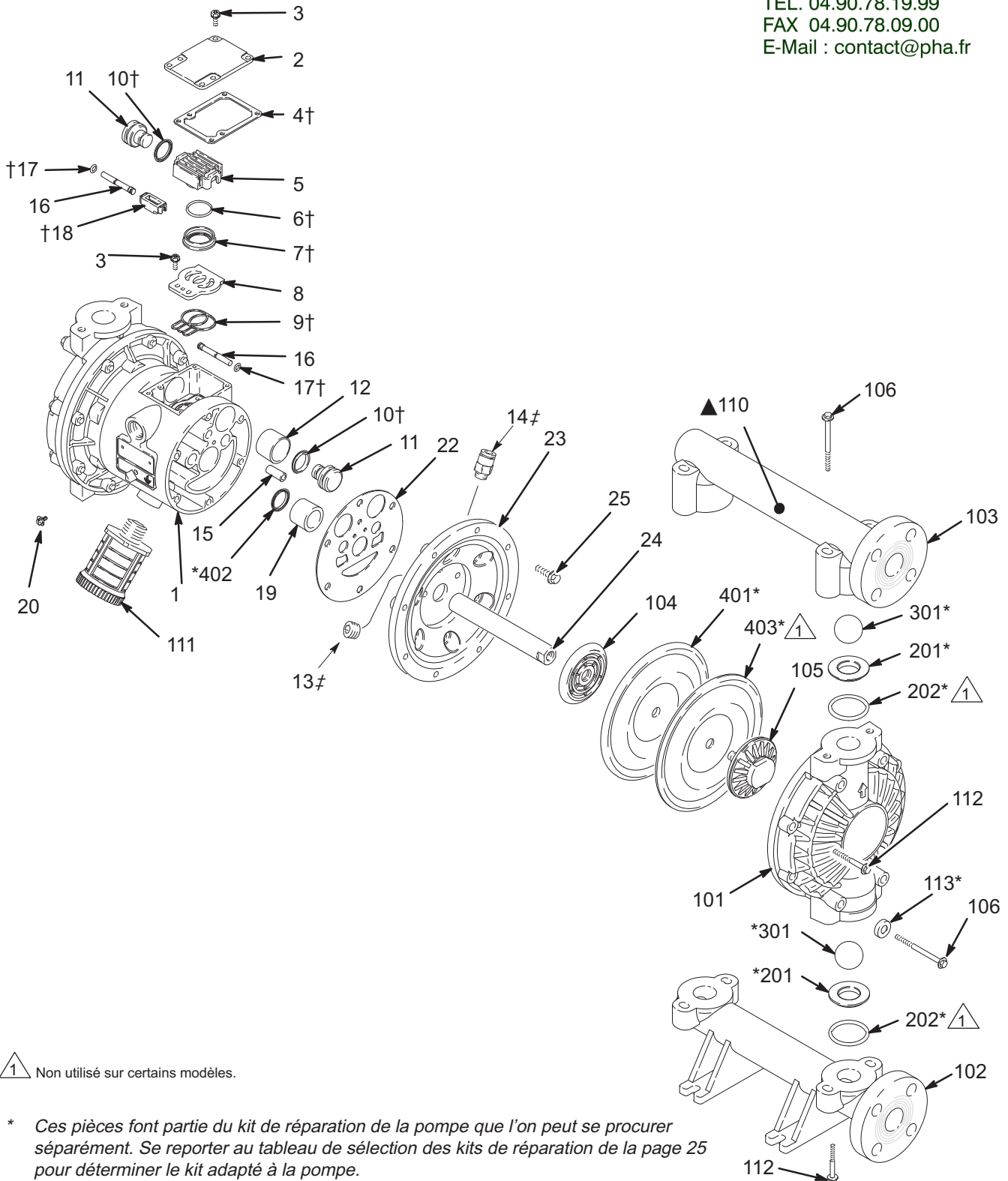
| Pompe à membranes          | Zéro                       | Matériau de la partie produit | – | Sièges            | Billes          | Membranes       |
|----------------------------|----------------------------|-------------------------------|---|-------------------|-----------------|-----------------|
| D (pour toutes les pompes) | 0 (pour toutes les pompes) | 7 (plastique)                 | – | 0 (zéro)          | 0 (zéro)        | 0 (zéro)        |
|                            |                            |                               | – | 1 (non utilisé)   | 1 (PTFE)        | 1 (PTFE)        |
|                            |                            |                               | – | 2 (acétal)        | 2 (acétal)      | 2 (non utilisé) |
|                            |                            |                               | – | 3 (316 inox)      | 3 (316 inox)    | 3 (non utilisé) |
|                            |                            |                               | – | 4 (inox 17–4 PH)  | 4 (inox 440C)   | 4 (non utilisé) |
|                            |                            |                               | – | 5 (Hytrel®)       | 5 (Hytrel®)     | 5 (Hytrel®)     |
|                            |                            |                               | – | 6 (Santoprene®)   | 6 (Santoprene®) | 6 (Santoprene®) |
|                            |                            |                               | – | 7 (buna-N)        | 7 (buna-N)      | 7 (buna-N)      |
|                            |                            |                               | – | 8 (Viton®)        | 8 (Viton®)      | 8 (Viton®)      |
|                            |                            |                               | – | 9 (polypropylène) | 9 (non utilisé) | 9 (non utilisé) |
|                            |                            |                               | – | A (Kynar®)        | A (non utilisé) | A (non utilisé) |
|                            |                            |                               | – | G (Geolast®)      | G (Geolast®)    | G (Geolast®)    |

**P.H.A.** sas

14 Z.A. LES PIBOULES  
84300 LES TAILLADES  
FRANCE  
TEL. 04.90.78.19.99  
FAX 04.90.78.09.00  
E-Mail : contact@pha.fr

## Pièces

14 Z.A. LES PIBOULES  
84300 LES TAILLADES  
FRANCE  
TEL. 04.90.78.19.99  
FAX 04.90.78.09.00  
E-Mail : contact@pha.fr



△ Non utilisé sur certains modèles.

\* Ces pièces font partie du kit de réparation de la pompe que l'on peut se procurer séparément. Se reporter au tableau de sélection des kits de réparation de la page 25 pour déterminer le kit adapté à la pompe.

† Ces pièces font partie du kit de réparation de la vanne d'air 236273, que l'on peut se procurer séparément.

▲ Des étiquettes, plaques et panneaux de danger et de mise en garde sont mis à disposition gratuitement.

# Ces pièces ne concernent que le moteur pneumatique piloté à distance, D8 et DS

# Pièces

Liste des pièces du moteur pneumatique  
(tableau de sélection, colonne 2)

| Ca-ract. | No. rep. | No. Réf. | Description  | Qté |
|----------|----------|----------|--|-----|
| 7        | 1        | 188838   | CORPS de pompe; aluminium                          | 1   |
|          | 2        | 188854   | CAPOTS, vanne d'air; aluminium                     | 1   |
|          | 3        | 116344   | VIS à métaux à tête hex. à collet; M5 x 0,8; 12 mm | 9   |
|          | 4†       | 188618   | JOINT, couvercle; mousse                           | 1   |
|          | 5        | 188855   | TIROIR; aluminium                                  | 1   |
|          | 6†       | 108730   | JOINT TORIQUE; nitrile                             | 1   |
|          | 7†       | 188616   | BLOC, vanne d'air; acétal                          | 1   |
|          | 8        | 188615   | PLAQUE, vanne d'air; acier inox                    | 1   |
|          | 9†       | 188617   | JOINT, plaque de la vanne d'air; buna-N            | 1   |
|          | 10†      | 112181   | JOINT en U; nitrile                                | 2   |
|          | 11       | 188612   | PISTON, actionneur; acétal                         | 2   |
|          | 12       | 188613   | PALIER, piston; acétal                             | 2   |
|          | 13‡      | 104765   | BOUCHON de tuyauterie; sans tête                   | 2   |
|          | 14‡      | 115671   | RACCORD; mâle                                      | 2   |
|          | 15       | 188611   | PALIER, tige; acétal                               | 2   |
|          | 16       | 188610   | TIGE, d'inversion; acier inox                      | 2   |
|          | 17†      | 157628   | JOINT TORIQUE; buna-N                              | 2   |
|          | 18†      | 188614   | BLOC, d'inversion; acétal                          | 1   |
|          | 19       | 188609   | PALIER, arbre; acétal                              | 2   |
|          | 20       | 116343   | VIS, mise à la terre                               | 1   |
|          | 22       | 188603   | JOINT, capot de la vanne d'air; mousse             | 2   |
|          | 23       | 188839   | CAPOT, air; aluminium                              | 2   |
|          | 24       | 188608   | ARBRE, membrane; acier inox                        | 1   |
|          | 25       | 115643   | VIS; M8 x 1,25; 25 mm                              | 12  |

Liste des pièces du moteur pneumatique  
(tableau de sélection, colonne 2)

| Ca-ract. | No. rep.                              | No. Réf. | Description                                | Qté |
|----------|---------------------------------------|----------|--|-----|
| 8        | Comme 7, à l'exception de ce qui suit |          |  |     |
|          | 1                                     | 195921   | SECTION centrale, à distance, aluminium    | 1   |
|          | 23                                    | 195917   | CAPOT, air; déporté                        | 2   |
| R        | Comme 7, à l'exception de ce qui suit |          |  |     |
|          | 1                                     | 15A734   | SECTION centrale; acier inox               | 1   |
|          | 2                                     | 15A735   | CAPOT, vanne d'air, acier inox             | 1   |
|          | 23                                    | 15A736   | CAPOT, vanne d'air, acier inox             | 2   |
| S        | Comme 7, à l'exception de ce qui suit |          |  |     |
|          | 1                                     | 15B835   | SECTION centrale, à distance, acier inox   | 1   |
|          | 2                                     | 15A735   | CAPOT, vanne d'air, acier inox             | 1   |
|          | 23                                    | 15B794   | CAPOT, vanne d'air, à distance, acier inox | 2   |

**P.H.A.** sas

14 Z.A. LES PIBOULES  
84300 LES TAILLADES  
FRANCE

TEL. 04.90.78.19.99

FAX 04.90.78.09.00

E-Mail : contact@pha.fr

# Pièces

Liste de pièces section produit  
(tableau de sélection, colonne 3)

| Ca-ract. | No. rep. | No. Réf. | Description                         | Qté                           |
|----------|----------|----------|-------------------------------------|-------------------------------|
| 1        | 101      | 189377   | CAPOT, produit; acétal              | 2                             |
|          | 102      | 189371   | DISTRIBUTEUR, entrée; acétal        | 1                             |
|          | 103      | 189374   | DISTRIBUTEUR, sortie; acétal        | 1                             |
|          | 104      | 188607   | PLAQUE, côté pneumatique; aluminium | 2                             |
|          | 105      | 189380   | PLAQUE, côté hydraulique; acétal    | 2                             |
|          | 106      | 112560   | VIS; M8 x 1,25; 70 mm; inox         | 12                            |
|          | 110▲     | 188621   | ÉTIQUETTE, mise en garde            | 1                             |
|          | 111      | 112182   | SILENCIEUX                          | 1                             |
|          | 112      | 112559   | VIS; M8 x 1,25; 40 mm; inox         | 12                            |
|          | 113*     | 193282   | CAPUCHON, boulon; acier inox        | 8                             |
|          | 2        | 101      | 189376                              | CAPOT, produit; polypropylène |
| 102      |          | 189370   | COLLECTEUR, entrée; polypropylène   | 1                             |
| 103      |          | 189373   | COLLECTEUR, sortie; polypropylène   | 1                             |
| 104      |          | 188607   | PLAQUE, côté pneumatique; aluminium | 2                             |
| 105      |          | 189379   | PLAQUE, côté produit; polypropylène | 2                             |
| 106      |          | 112560   | VIS; M8 x 1,25; 70 mm; inox         | 12                            |
| 110▲     |          | 188621   | ÉTIQUETTE, mise en garde            | 1                             |
| 111      |          | 112182   | SILENCIEUX                          | 1                             |
| 112      |          | 112559   | VIS; M8 x 1,25; 40 mm; inox         | 12                            |
| 113*     |          | 193282   | CAPUCHON, boulon; acier inox        | 8                             |

Liste de pièces section produit  
(tableau de sélection, colonne 3)

| Ca-ract. | No. rep. | No. Réf. | Description                         | Qté |
|----------|----------|----------|-------------------------------------|-----|
| 5        | 101      | 189378   | FLASQUE, produit; Kynar®            | 2   |
|          | 102      | 189372   | COLLECTEUR, entrée; Kynar®          | 1   |
|          | 103      | 189375   | COLLECTEUR, sortie; Kynar®          | 1   |
|          | 104      | 188607   | PLAQUE, côté pneumatique; aluminium | 2   |
|          | 105      | 189381   | PLAQUE, côté produit; Kynar®        | 2   |
|          | 106      | 112560   | VIS; M8 x 1,25; 70 mm; inox         | 12  |
|          | 110▲     | 188621   | ÉTIQUETTE, mise en garde            | 1   |
|          | 111      | 112182   | SILENCIEUX                          | 1   |
|          | 112      | 112559   | VIS; M8 x 1,25; 40 mm; inox         | 12  |
|          | 113*     | 193282   | CAPUCHON, boulon; acier inox        | 8   |

**P.H.A.** sas

14 Z.A. LES PIBOULES  
84300 LES TAILLADES  
FRANCE  
TEL. 04.90.78.19.99  
FAX 04.90.78.09.00  
E-Mail : contact@pha.fr

# Pièces

Liste des pièces du siège  
(tableau de sélection, colonne 4)

| Ca-ract. | No. rep. | No. Réf. | Description                    | Qté |
|----------|----------|----------|--------------------------------|-----|
| 2        | 201*     | 188604   | SIÈGE; acétal                  | 4   |
|          | 202*     | 109205   | JOINT TORIQUE;<br>PTFE         | 8   |
| 3        | 201*     | 188707   | SIÈGE; acier inox 316          | 4   |
|          | 202*     | 109205   | JOINT TORIQUE;<br>PTFE         | 8   |
| 4        | 201*     | 188708   | SIÈGE; acier inox 17-4         | 4   |
|          | 202*     | 109205   | JOINT TORIQUE;<br>PTFE         | 8   |
| 5        | 201*     | 188711   | SIÈGE; Hytrel®                 | 4   |
|          | 202      | Néant    | Non utilisé                    | 0   |
| 6        | 201*     | 191595   | SIÈGE; Santoprène®             | 4   |
|          | 202*     | 114229   | JOINT TORIQUE;<br>PTFE enfermé | 8   |
| 7        | 201*     | 15B275   | SIÈGE; buna-N                  | 4   |
|          | 202      | Néant    | Non utilisé                    | 0   |
| 8        | 201*     | 15B633   | SIÈGE; Viton                   | 4   |
|          | 202      | Néant    | Non utilisé                    | 0   |
| 9        | 201*     | 189722   | SIÈGE; polypropylène           | 4   |
|          | 202*     | 109205   | JOINT TORIQUE;<br>PTFE         | 8   |
| A        | 201*     | 189723   | SIÈGE; Kynar®                  | 4   |
|          | 202*     | 109205   | JOINT TORIQUE;<br>PTFE         | 8   |
| G        | 201*     | 194211   | SIÈGE; Geolast®                | 4   |
|          | 202*     | 109205   | JOINT TORIQUE;<br>PTFE         | 8   |

Liste des pièces de la bille  
(tableau de sélection, colonne 5)

| Ca-ract. | No. rep. | No. Réf. | Description            | Qté |
|----------|----------|----------|------------------------|-----|
| 1        | 301*     | 112088   | BILLE; PTFE            | 4   |
| 2        | 301*     | 112254   | BILLE; acétal          | 4   |
| 3        | 301*     | 103869   | BILLE; 316 acier inox  | 4   |
| 4        | 301*     | 102973   | BILLE; acier inox 440C | 4   |
| 5        | 301*     | 112089   | BILLE; Hytrel®         | 4   |
| 6        | 301*     | 112092   | BILLE; Santoprène®     | 4   |
| 7        | 301*     | 15B488   | BILLE; buna-N          | 4   |
| 8        | 301*     | 15B487   | BILLE; Viton®          | 4   |
| G        | 301*     | 114751   | BILLE; Geolast®        | 4   |

| Ca-ract. | No. rep. | No. Réf. | Description                  | Qté |
|----------|----------|----------|------------------------------|-----|
| 1        | 401*     | 188606   | MEMBRANE d'appui;<br>Hytrel® | 2   |
|          | 402*     | 112181   | JOINT en U; nitrile          | 2   |
|          | 403*     | 188605   | MEMBRANE, PTFE               | 2   |
| 5        | 401*     | 188606   | MEMBRANE; Hytrel®            | 2   |
|          | 402*     | 112181   | JOINT en U; nitrile          | 2   |
| 6        | 401*     | 188857   | MEMBRANE;<br>Santoprène®     | 2   |
|          | 402*     | 112181   | JOINT en U; nitrile          | 2   |
| 7        | 401*     | 15B499   | MEMBRANE; buna-N             | 2   |
|          | 402*     | 112181   | JOINT en U; nitrile          | 2   |
| 8        | 401*     | 15B500   | MEMBRANE; Viton®             | 2   |
|          | 402*     | 112181   | JOINT en U; nitrile          | 2   |
| G        | 401*     | 194212   | MEMBRANE; Geolast®           | 2   |
|          | 402*     | 112181   | JOINT en U; nitrile          | 2   |

**P.H.A.** sas

14 Z.A. LES PIBOULES  
84300 LES TAILLADES  
FRANCE

TEL. 04.90.78.19.99

FAX 04.90.78.09.00

E-Mail : contact@pha.fr